

# TALON GREEN

## FÜR DIE SCHONENDE REGENERATION VON WEIDEN



Typ  
angebaut



Arbeitstiefe  
bis 35 cm



Arbeitsbreite  
3 m



Arbeitsgeschwindigkeit  
bis 8 km/h



Einsatzbereich  
Tiefenlockerung  
von Dauergrünland

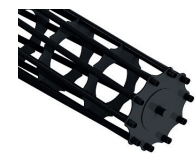
- Das Einschneiden des Grünlandbestandes erfolgt ohne Vermischung, Ausreißen oder Beschädigung des Bewuchses und verbessert die Wasseraufnahme des Bodens
- Die Zinken sind querverstellbar und gegen Überlastung mit einem Scherbolzen oder hydropneumatisch gesichert
- Geeignet für die Pflege und Erneuerung von Dauergrünlandflächen
- Die Arbeitstiefe der Maschine beträgt bis zu 35 cm
- Die Form der Zinken ist an die Anforderungen der Wiesenarbeit angepasst
- Eine breite Auswahl an Stützwalzen sorgt für den optimalen Abschluss der Grasnarbe
- Einfache Querverstellung oder Austausch der einzelnen Zinken



### TECHNISCHE DATEN

TALON GREEN	300/4
Anzahl der Zinken	4
Arbeitsbreite [cm]	300
Transportbreite [cm]	300
Max. Arbeitstiefe [cm]	35
Mindestleistung [kW/PS]	120/160
Arbeitsgeschwindigkeit [km/h]	3-8
Aufhängung	Kat. 3

### STÜTZWALZEN



- Rohrstabwalze**
- Ø 540 mm
  - Dient als hintere Stützwalze



- Z-Ringe – segmentiert**
- Ø 500 / 550 mm
  - Sphäroguss GGG 50
  - Streifenweise Bodenbearbeitung, schließt die Rille hinter jedem Zinken einzeln



- Z-Ringe**
- Ø 500 / 550 mm
  - Sphäroguss GGG 50
  - Wirkt über die gesamte Arbeitsbreite und fördert effektiv die Regeneration des Grünlandes

Die Tiefenlockerer TALON bieten eine breite Modellpalette für unterschiedliche Einsatzbereiche - von der Bodenlockerung bis hin zur Bearbeitung von Dauergrünland. Der Grundrahmen der Maschinen besteht aus hochfestem Material und ist mit einzelnen Arbeitselementen ausgestattet. Der Kunde kann zudem den Zinkenabstand und deren Anzahl je nach Bedarf anpassen. Die Zinken sind je nach Modell mit einem Scherbolzen oder hydropneumatisch gegen Überlastung gesichert. Das Modell TALON KOMBI kann mit weiteren Geräten (z. B. Kreiseleggen oder Grubbern) kombiniert werden, während die Modelle TALON CLASSIC und TALON GREEN mit verschiedenen Stützwalzen ausgestattet werden können. Der Landwirt kann dabei zwischen mehreren Walzentypen wählen.



### EINSATZBEREICH

- Lockerung und Belüftung des Bodens bis zu einer Tiefe von 45 cm (35 cm beim Modell für Grünlandeinsatz) – ohne aktive Durchmischung des Bodens
- Verringerung des Risikos von Bodenerosion
- Aufbrechen der Verdichtungsschicht
- Wiederherstellung der Wasserinfiltration
- Unterstützung der Kapillarwirkung
- TALON COMBI und TALON CLASSIC sind für die Bodenlockerung bestimmt, während TALON GREEN ideal für die Pflege von Wiesen und Weiden geeignet ist



**SMS**  
AGRO



f @smscz.machinery  
i @smscz\_machinery

[WWW.SMSCZ.CZ](http://WWW.SMSCZ.CZ)

SMS CZ s. r. o.  
smscz@smscz.cz

U Saské brány 12, Rokycany, 337 01  
+420 371 722 137



Funded by  
the European Union

**SMS**  
AGRO

TIEFENLOCKERER  
**TALON**

Bodenlockerung ohne Kompromisse



[WWW.SMSCZ.CZ](http://WWW.SMSCZ.CZ)



# TALON CLASSIC

**ROBUST, EFFIZIENT UND SELBST  
FÜR DIE SCHWERSTEN BÖDEN GEEIGNET**



Typ  
angebaut



Arbeitstiefe  
bis 45 cm



Arbeitsbreite  
3 - 5,9 m



Arbeitsgeschwindigkeit  
bis 8 km/h



Einsatzbereich  
Tiefenlockerung  
des Bodens

- Bestimmt für die Tiefenlockerung des Bodens
- Der pfeilförmige Grundrahmen sorgt für einen gleichmäßigen Lauf auch in schwerem Gelände
- Die Maschine erreicht eine Arbeitstiefe von bis zu 45 cm und lässt sich einfach über die Stützräder einstellen
- Wahlweise mit gebogenen oder geraden Zinken, mit zwei Überlastsicherungen: Scherbolzen oder hydropneumatisch
- Einfache Querverstellung oder Austausch der einzelnen Zinken
- Einstellbarer Arbeitswinkel
- Möglichkeit zur Ausstattung mit Stütz- und Krümelwalzen



## TECHNISCHE DATEN

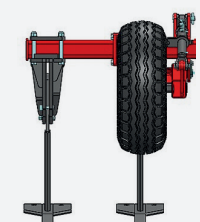
TALON CLASSIC		300/6	400/8	400/8H	480/8H	590/10H
Arbeitsbreite	[cm]	300	400	400	480	590
Transportbreite	[cm]	296	396	299	290	290
Anzahl der Zinken		6	8	8	8	10
Max. Arbeitstiefe	[cm]	45	45	45	45	45
Mindestgewicht*	[kg]	1160	1410	1620	3030	3190
Mindestleistung	[kW/PS]	150/200	180/240	180/240	190/255	210/280
Arbeitsgeschwindigkeit	[km/h]	5 - 8	5 - 8	5 - 8	5 - 8	5 - 8
Rahmen		V-Rahmen, einteilig		V-Rahmen, hydraulisch klappbar		
Aufhängung		Kat. III, IV				

\* Je nach gewählter Spezifikation

## ZINKENVARIANTEN

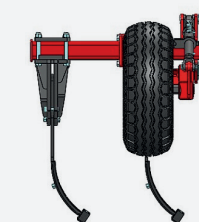
Sie erhalten das Bodenprofil, was besonders für Böden geeignet ist, bei denen die Struktur und Schichten geschützt werden sollen (z. B. im regenerativen Landbau).

### GERADE



- Gleichmäßige Bodenbearbeitung über die gesamte Arbeitsbreite der Maschine

### GEBOGENE



- Bei gleicher Zinkenanzahl geringerer Widerstand und somit geringerer Zugkraftbedarf



## SICHERUNGSARTEN DER ZINKEN

### Mit Scherbolzen

Die Zinken sind mit einem Scherbolzen gesichert, der bei einem Aufprall auf ein Hindernis abscherd und der Zinke dadurch nach hinten ausweichen kann.



### Hydropneumatisch

Jeder Zinken ist mit einem Hydraulikzylinder und einem Stickstoffspeicher abgesichert, der einen variablen Druck aufrechterhält – bei einem Aufprall sinkt der Druck, der Zinken hebt sich an und kehrt anschließend automatisch in seine Ausgangsposition zurück.



## STÜTZWALZEN



### Rohrstabwalze

- Ø 540 mm
- Dient als hintere Stützwalze mit guter Krümelwirkung



### Doppel-Wellenscheibenwalze

- Ø 450 mm
- Die hintere Stützwalze dient zum Zerschneiden von Ernterückständen, z. B. nach dem Maisanbau.

## DREI KONSTRUKTIVARIANTEN

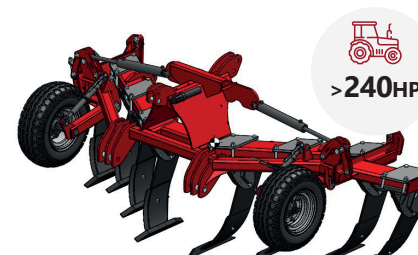
Der TALON CLASSIC ist in Arbeitsbreiten von 3 bis 5,9 Metern verfügbar.

Je nach Arbeitsbreite variiert auch der Rahmenaufbau – von einer starren, einteiligen Ausführung bis hin zu hydraulisch klappbaren Versionen, die eine geringere Transportbreite und einen sicheren Straßentransport ermöglichen.



### 300 - 400

Einteiliger, starrer Rahmen  
Angebaute Maschine



### 400 H

Dreiteiliger, hydr. klappbarer Rahmen  
Angebaute Maschine



### 480 H - 590 H

Dreiteiliger, hydr. klappbarer Rahmen  
Angebaute Maschine

# TALON KOMBI

**LOCKERER UND GERÄTETRÄGER IN EINEM**



Typ  
angebaut



Arbeitstiefe  
bis 45 cm



Arbeitsbreite  
3 - 4 m



Arbeitsgeschwindigkeit  
bis 8 km/h



Einsatzbereich  
Tiefenlockerung  
des Bodens

- Geeignet für die Tiefenlockerung des Bodens
- Die Maschine erreicht eine Arbeitstiefe von bis zu 45 cm
- Ausgestattet mit einem eigenen Dreipunktbock zur Kombination mit weiteren Anbaugeräten
- Die Steuerung des Dreipunktbocks erfolgt je nach Bedarf des Landwirts mechanisch oder hydraulisch
- Das Modell 400/8H besteht aus einem dreiteiligen, hydraulisch klappbaren Rahmen
- Einstellbarer Arbeitswinkel
- Einfache Querverstellung oder Austausch der einzelnen Zinken



## TECHNISCHE DATEN

TALON KOMBI		300/6	400/8	400/8H
Arbeitsbreite	[cm]	300	400	400
Transportbreite	[cm]	300	400	299
Anzahl der Zinken		6	8	8
Max. Arbeitstiefe	[cm]	45	45	45
Mindestgewicht	[kg]	980	1420	1510
Mindestleistung	[kW/PS]	150/200	170/230	170/230
Arbeitsgeschwindigkeit	[km/h]	5 - 8	5 - 8	5 - 8
Aufhängung		Kat. III		