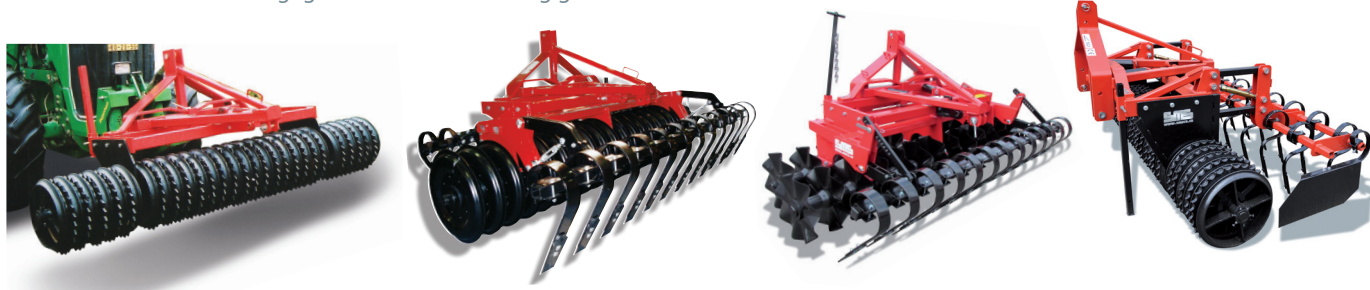


## V nabídce firmy jsou rovněž různé typy čelně nesených válců TERAN F

### Im Angebot der Firma stehen ebenfalls verschiedene Typen von front getragenen Walzen „F“

Všechny typy válců cambridge mají hladké litinové segmenty na hřídeli axiálně staženy originálním a velmi účinným systémem proti protočení.

Bei allen Arbeitssektionen sind die glatten Ringe original und wirksam Befestigt gegen der axiale Bewegung und mit dem sind sie auch gegen ihrer Durchdrehung gesichert.



### TERAN N 300 GreenLine

#### - variabilní sestava pro údržbu luk a pastvin:

- váleček hladký, cambridge, nebo zubatý
- dvouřadé prutové brány (pruty 12 mm, délka 555 mm)
- pružný smyk s průběžnou lištou, nebo samostatná ostří
- variabilní secí nástavba s obslužnou plošinou

#### TERAN N 300 GreenLine - eine vielzweckige variable Maschine für Grünlandpflege

- Glattwalze, Cambridgewalze oder Zahnwalze
- 2-reihiger Striegel (Zinken 12 mm mit der Länge 555 mm)
- gefederte Schleppe als Planierschiene oder mit Einzelnzinken
- Aufbausatz für Sämaschine mit Befüllterre

## Všechny typy válců lze vybavit vhodnou secí nástavbou pro přisev.

### Alle Walzentypen können mit der passenden Sämaschine für Nachsaat ausgerüstet werden.

- Kapacita secích nástaveb je od 100 do 500 l objemu zásobníku.
- Způsob výsevu
  - mechanicky odstředivkou
  - pneumaticky s rozvodem semene hadicemi
- Sečky jsou vybaveny monitorovací a řídicí jednotkou k ovládání z kabiny traktoru.
- V případě využití secí nástavby se doporučuje vybavit stroj obslužnou plošinou zajišťující pohodlný přístup.
- Der Inhalt des Behälters der Sämaschine kann ab 100 Liter bis 500 Liter sein.
- die Art der Aussaat: - mechanisch mit der Streuscheibe  
- pneumatisch mit Schlauchverteilung für Saatgut
- Die Sämaschinen sind geliefert mit Steuermodulen für Steuerung der Maschine aus Schlepperkabine.
- Wenn eine Sämaschine genommen wird, wird empfohlen, die Maschine mit einer Befüllterre für einen bequemen und sicheren Zugang zum Saatguttank auszurüsten.





# SMS



## VÁLY /TERAN, TRIGON/ WALZEN



EUROPEAN UNION  
European Regional Development Fund  
Operational Programme Enterprise  
and Innovations for Competitiveness





## Vály

Vály Cambridge jsou široce rozšířeným nářadím, jehož funkci a přednosti oceňují všichni zemědělci a nechybí proto v základní výbavě žádného farmáře.

Firma SMS nabízí výrobek, který vyniká jednoduchostí, provozní spolehlivostí a nenáročností na obsluhu i údržbu. Solidní dílenské zpracování celého výrobku s využitím kvalitních materiálů na exponovaných místech - zejména hřídelích, je garancí vysoké životnosti tohoto nářadí.

Die Cambridgewalzen sind volksbekannte Landmaschinen, welche bei fast keinem Landwirt fehlen dürfen. Die Firma SMS Rokycany bietet ein bedienungs- und wartungsarmes Produkt an, welches durch Einfachheit und Betriebszuverlässigkeit charakteristisch ist. Die solide Verarbeitungsqualität in Kombination mit hochwertigen Werkstoffen an hoch beanspruchten Stellen, insbesondere Wellen, garantiert eine hohe Lebensdauer dieses Werkzeugs.

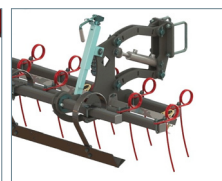
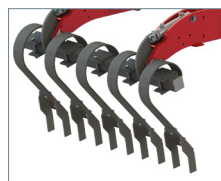
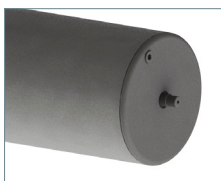
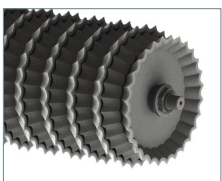
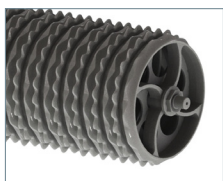


Model (Modell)		260N 260F	300N 300F	450P	600P	630P	700P	920P	1 020P	1 220P	1 520P
<b>Pracovní šířka</b> (Arbeitsbreite)	mm	2 600	3 000	4 500	6 000	6 300	7 000	9 200	10 200	12 200	15 200
<b>Transportní šířka</b> (Transportbreite)	mm	2 600	3 000	2 235	2 335	2 335	2 335	2 335	2 335	2 990	2 990
<b>Váha</b> (Gewicht)	kg	1 050/1 190	1 230/1 340	2 360	2 920	3 070	3 350	4 950	5 360	10 600	11 900
<b>Prac. rychlost</b> (Arbeitsgeschwindigkeit)	km/h/St.	5-10	5-10	5-10	5-10	5-10	5-10	5-10	5-10	5-10	5-10
<b>Energetický zdroj</b> (Kraftbedarf)	kW	30	30	50	60	60	70	90	100	130	150

Hmotnost základního stroje s válci C 510.

(Gewicht grund Maschine mit cambridge Ringen C 510).





Typy válců, Walzentypen

Pružný smyk, Schleppe

Zavlačovač, Striegel

## TRIGON

Profesionální nářadí s velmi variabilní výbavou, pro agrotechniku na trvalých travních porostech včetně jejich zakládání, ale i efektivní zpracování hrubé brázd. Umožňuje rovněž agregaci dvou válců s různými sestavami adaptací a dosáhnout tak násobení počtu operací jedním přejezdem.

## TRIGON

Ein professionelles Gerät mit verschiedenen Ausrüstungen, für den Einsatz auf Dauergrünland zur Nachsaat und zur Neuansaat von Gräsern, aber auch für die effektive Bearbeitung von größeren Unebenheiten. Durch die Verwendung von 10 mm starken Zinken wird die Grasnarbe optimal bearbeitet. Es ist auch möglich, die Walze mit verschiedenen Vorwerkzeugen und mit verschiedenen Walzenringen zu bestellen, damit das Grünland in einem Arbeitsgang optimal gepflegt wird.



Model (Modell)		450	520	600
Pracovní záběr (Arbeitsbreite)	mm	4 500	5 200	6 000
Hmotnost (Gewicht)	kg	4 020*	4 450*	5 130*
Prac. rychlost (Arbeitsgeschwindigkeit)	km/h/St.	6-10	6-10	6-10
Transportní šířka (Transportbreite)	mm	2 950	2 900	2 950
Transportní délka (Transportlänge)	mm	4 700	4 700	4 700
Energetický zdroj (Kraftbedarf)	kW	50	55	60

\* Hmotnost základního stroje s válci Cambridge C 510.  
(Gewicht grund Maschine mit cambridge Ringen C 510).