

SMS
AGRO

SCHWERER
SCHEIBENSCHÄLGRUBBER

SUPERIOR

für fruchtbare und gesunde Böden



WWW.SMSCZ.CZ



SUPERIOR

DER UNAUFHALTSAME SCHAFT



Typ
halbunterstützt,
hydraulisch
geklappt



Arbeitsbereich
5 und 6 m



Arbeitstiefe
bis zu 18 cm



Arbeitsgeschwindigkeit
bis zu 16 km/h



**Durchmesser
der Scheiben**
610 mm (24")



Anwendung
schnelle flache
und tiefe
Tiefenlockerung



EU-Homologation



Langlebige Scheibenhalter

Die Arbeitseinheiten sind aus geschmiedeten und geschweißten Teilen gefertigt und können schwere Böden voller Rückstände bewältigen. Die Scheiben selbst sind auf wartungsfreien, hochbelastbaren Lagern der weltweit führenden Hersteller gelagert.



Doppelte Scheibenhalter

Doppelt arbeitende Einheiten halten die Tiefe gut, während sie dem Gelände folgen, haben eine ausgezeichnete seitliche Torsionsfestigkeit und halten so die Position und minimieren die seitliche Durchbiegung auch bei maximalen Arbeitsgeschwindigkeiten. Dank des zweiarmligen Konzepts sind die Scheiben besonders widerstandsfähig, da die verwendeten Doppellamellen den Verschleiß auf einen größeren Montagebereich verteilen.



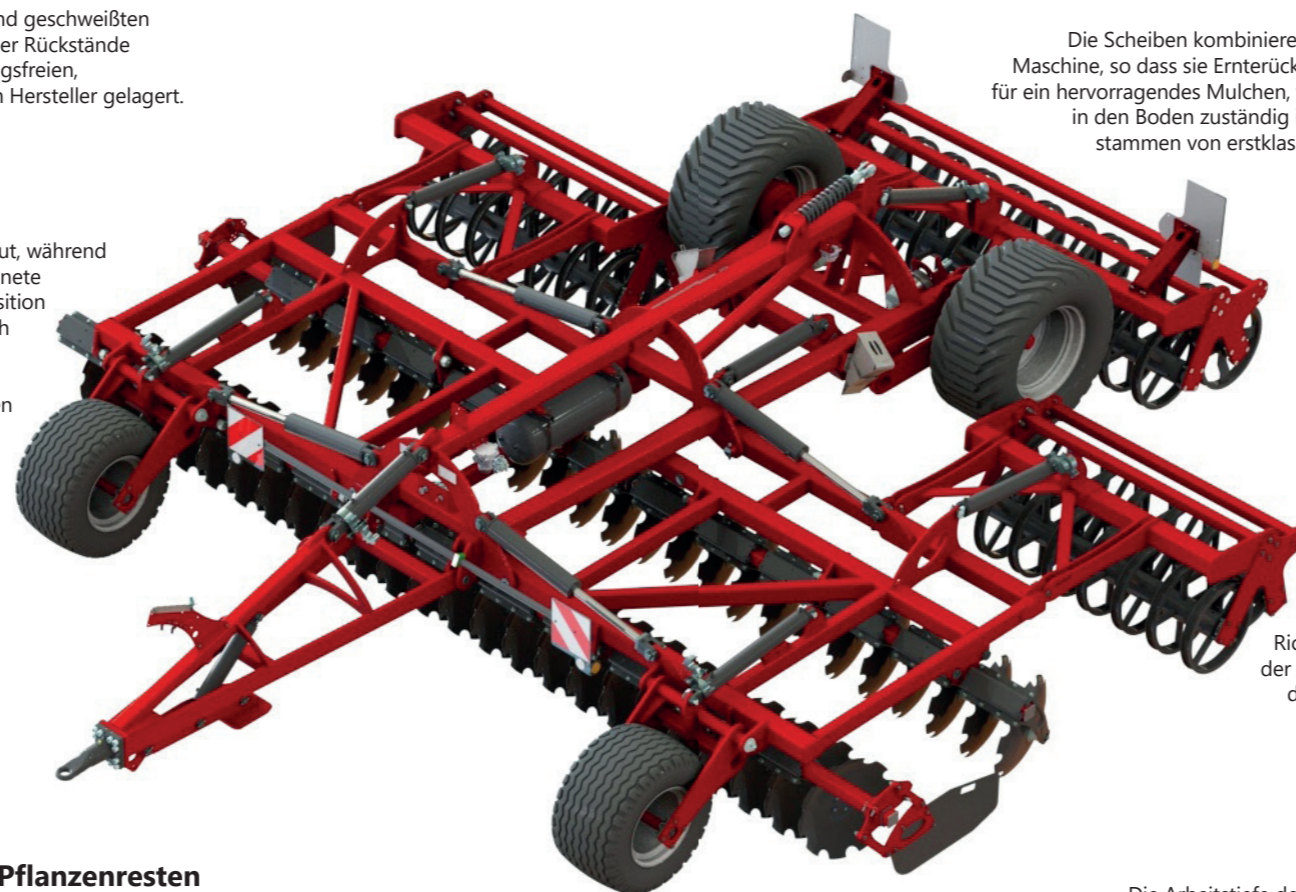
Lagerung auf robusten Gummi-Silentblocks

Jeder Halter ist am Rahmen auf einem langen, robusten Gummi-Silentblock montiert, der die Steifigkeit und Haltbarkeit auch unter harten Arbeitsbedingungen erhöht und unerwartete Hindernisse wie Steine problemlos bewältigt.



Hervorragender Durchsatz von Pflanzenresten

Die großen Abstände zwischen der 1. und 2. Scheibenreihe und der Stützwalze garantieren auch bei hohen Geschwindigkeiten einen sehr guten Durchgang der Ernterückstände durch die Maschine.



Zwei Reihen von Scheiben mit 610 mm Durchmesser von Premiumherstellern

Die Scheiben kombinieren Geschwindigkeit und Leistung bei jedem Durchgang der Maschine, so dass sie Ernterückstände mühelos verarbeiten können. Die erste Reihe sorgt für ein hervorragendes Mulchen, während die zweite Reihe für das Wenden und Einarbeiten in den Boden zuständig ist. Die verwendeten hochfesten, gehärteten Stahlscheiben stammen von erstklassigen Herstellern und garantieren eine lange Lebensdauer.



Gefederte Mittelwalze für bessere Arbeitsqualität

Dank der integrierten Achse sind die Stützwalzen in drei Teile geteilt, wobei die mittlere Walze hinter den Maschinenrädern gefedert ist, um die Arbeitsqualität zu verbessern, insbesondere bei schwereren Bedingungen und höheren Geschwindigkeiten.



Integrierte Achse für erhöhte Maschinenstabilität

Die integrierte Achse hinter den Scheiben und vor den Richtwalzen garantiert eine höhere Stabilität der Maschine bei der Arbeit und eine effiziente Beladung. Beim Transport verfügt der SUPERIOR über eine ausgezeichnete Manövrierfähigkeit.



Arbeitstiefe der Maschine bis zu 18 cm

Die Arbeitstiefe der Maschine kann bis zu 18 cm betragen und kann entweder mechanisch eingestellt werden oder auf Wunsch kann der SUPERIOR mit einer hydraulischen Steuerung ausgestattet werden.



TECHNISCHE DATEN

SUPERIOR		500	600
Arbeitsbreite	[m]	5	6
Transportbreite	[cm]	299	299
Gewicht*	[kg]	6 340	6 920
Anzahl der Festplatten	[ks]	40	48
Max. Arbeitstiefe	[cm]	18	18
Anzahl der Arbeitsrahmen	[ks]	2	2
Minimale Schlepperleistung	[kW/HP]	140/190	190/250
Scharnier (Standard)		K80 (standard), Auge 51 mm	
Reifen - Stützräder		19/45-17	
Reifen - Transporträder		550/45-22,5	

*Das Gewicht der Maschine variiert je nach gewählter Spezifikation.

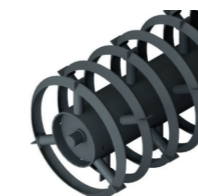
ZUBEHÖR



**DISK STANDARD
610mm**
Scheibendicke 6 mm



ROHRSTABWALZE
ø 540 mm, geeignet für normale Bedingungen



CRACKER WALZE
ø 540 mm, hervorragende Brechwirkung



U-WALZE
ø 540 mm, hervorragende Brechwirkung



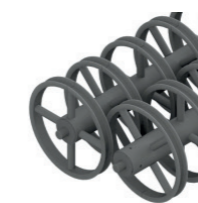
FEDERSTEMPELWALZE
ø 520 mm, Widerstand gegen Festkleben



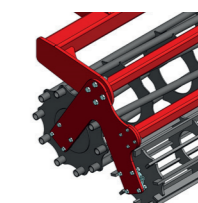
**DISK LABRADOR
610mm**
Scheibendicke 6 mm



DDL WALZE
ø 560 mm, hervorragende Brech- und Verdichtungswirkung



DOPPEL-U-WALZE
ø 540 mm, hervorragender Selbstreinigungs- und Zerkleinerungseffekt



ROHR- UND SCHIENENWALZE
ø 540 mm + 400 mm extra feine Zerkleinerungswirkung

SCHNELL UND LEISTUNGSSTARK

Mit einer hohen Arbeitsgeschwindigkeit von bis zu 16 km/h spart Ihnen der SUPERIOR Zeit. Außerdem sparen Sie Kosten, wenn Sie ihn sowohl für die Nachernte als auch für die Vorbereitung der Aussaat einsetzen. Die Maschine wird auch für ihre Fähigkeit geschätzt, den Boden tiefer zu bearbeiten und die Ernterückstände intensiv zu mischen.



ANWENDUNG

- Geeignet für die Minimierungstechnik, aber auch für konventionelle Pflugsysteme oder für die konservierende Bodenbearbeitung.
- Schnelle flache oder auch tiefe Untersaat (bis zu 18 cm).
- Allseitige Durchlüftung und intensive Bodenbearbeitung der Pflanzenreste.
- Gleichmäßige Einarbeitung von Pflanzenresten in den Boden auf der gesamten Fläche.
- Bodenvorbereitung vor der Aussaat nach dem Pflügen oder der Bodenbearbeitung.
- Wiederherstellung des Wasserhaushaltes und Verbesserung der Niederschlagsmenge.
- Wasseraufnahme und verbesserte Kapilarwirkung Bodenfeuchtigkeit.



SMS

AGRO



@smscz.machinery



@smscz_machinery

WWW.SMSCZ.CZ

SMS CZ s. r. o.
smscz@smscz.cz

U Saské brány 12, Rokycany, 337 01
+420 371 722 137



Funded by
the European Union